

# Inspiron 11

3000 Series

## Quick Start Guide

Priručnik za brzi početak rada  
Skrócona instrukcja uruchomienia  
Ghid de pornire rapidă  
Priručnik za hitri zagon



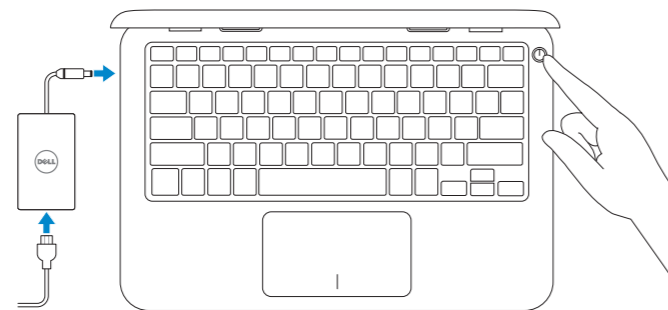
## 1 Connect the power adapter and press the power button

Priključite adapter za napajanje i pritisnite gumb za uključivanje/isključivanje

Podłącz zasilacz i naciśnij przycisk zasilania

Conectați adaptorul de alimentare și apăsați pe butonul de alimentare

Priključite napajalnik in pritisnite gumb za vklop/izklop



## 2 Finish operating system setup

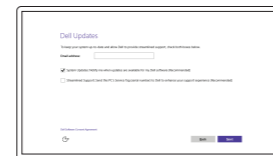
Završetak postavljanja operacijskog sustava

Skonfiguruj system operacyjny

Finalizați configurarea sistemului de operare

Končajte namestitev operacijskega sistema

### Windows



#### Enable Dell updates

Omogući Dell ažuriranja  
Włącz aktualizacje firmy Dell  
Activați actualizările Dell  
Omogočite posodobitve Dell



#### Connect to your network

Spojite se na vašu mrežu  
Nawiąż połączenie z siecią  
Conectați-vă la rețea  
Povežite računalnik z omrežjem

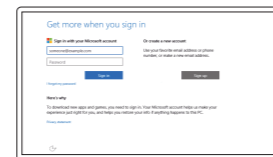
**NOTE:** If you are connecting to a secured wireless network, enter the password for the wireless network access when prompted.

**NAPOMENA:** Ako se povezujete na sigurnu bežičnu mrežu, upišite zaporku za pristup bežičnoj mreži kad se to zatraži.

**UWAGA:** Jeśli nawiążesz połączenie z zabezpieczoną siecią bezprzewodową, po wyświetleniu monitu wprowadź hasło dostępu do sieci.

**NOTĂ:** Dacă vă conectați la o rețea wireless securizată, introduceți parola pentru acces la rețeaua wireless atunci când vi se solicită.

**OPOMBA:** Če se povezujete v zaščiteno brezžično omrežje, ob pozivu vnesite geslo za dostop do brezžičnega omrežja.



#### Sign in to your Microsoft account or create a local account

Prijavite se u Microsoft račun ili izradite lokalni račun  
Zaloguj się do konta Microsoft albo utwórz konto lokalne  
Conectați-vă la contul Microsoft sau creați un cont local  
Vpišite se v račun Microsoft ali ustvarite lokalni račun

### Ubuntu

#### Follow the instructions on the screen to finish setup.

Za dovršetak postavljanja pratite upute na zaslonu.

Postępuj zgodnie z instrukcjami wyświetlanymi na ekranie, aby ukończyć proces konfiguracji.

Urmați instrucțiunile de pe ecran pentru a finaliza configurarea.

Sledite navodilom na zaslonu in zaključite namestitev.

## Create recovery media for Windows

Izradite medij za vraćanje sustava za Windows

Utwórz nośnik odzyskiwania systemu Windows

Creați suporturi de recuperare pentru Windows

Ustvarite medij za obnovitev za sistem Windows

In Windows search, type **Recovery**, click **Create a recovery drive**, and follow the instructions on the screen.

U Windows tražilici utipkajte **Vraćanje**, kliknite na **Izradi medij za vraćanje sustava** i slijedite upute na zaslonu.

W polu wyszukiwania systemu Windows wpisz **Odzyskiwanie**, kliknij opcję **Utwórz dysk odzyskiwania** i postępuj zgodnie z instrukcjami wyświetlanymi na ekranie. În căutarea Windows, tastați **Recuperare**, faceți clic pe **Creare unitate de recuperare** și urmați instrucțiunile de pe ecran.

V iskalno polje Windows vnesite **Obnovitev**, kliknite **Ustvari obnovitveni pogon** in sledite navodilom na zaslonu.

## Locate Dell apps in Windows

Locirajte Dell aplikacije u Windows

Odszukaj aplikacje Dell w systemie Windows

Localizați aplicațiile Dell în Windows

Poišcite programe Dell v sistemu Windows



#### Register your computer

Registrirajte svoje računalo | Zarejestruj komputer

Înregistrați-vă computerul | Registrirajte svoj računalnik



#### Dell Help & Support

Dell pomoć i podrška | Pomoc i obštuga tehniczna firme Dell

Ajutor și asistență Dell | Pomoč in podpora Dell



#### SupportAssist Check and update your computer

Provjerite i ažurirajte računalo

Wyszukaj i zainstaluj aktualizacje komputera

Verificați și actualizați computerul

Preverite in posodobite svoj računalnik

#### Product support and manuals

Podrška i priručnici za proizvod

Pomoc techniczna i podręczniki

Manuale și asistență pentru produse

Podpora in navodila za izdelak

#### Contact Dell

Kontaktiranje tvrtke Dell | Kontakt z firmą Dell

Contactați Dell | Stik z družbo Dell

#### Regulatory and safety

Pravne informacije i sigurnost | Przepisy i bezpieczeństwo

Reglementări și siguranță | Zakonski predpisi in varnost

#### Regulatory model

Regulatorni model | Model

Model de reglementare | Regulatorni model

#### Regulatory type

Regulatorna vrsta | Tip

Tip de reglementare | Regulatorna vrsta

#### Computer model

Model računala | Model komputera

Modelul computerului | Model računalnika

Dell.com/support

Dell.com/support/manuals

Dell.com/support/windows

Dell.com/support/linux

Dell.com/contactdell

Dell.com/regulatory\_compliance

P24T

P24T001

Inspiron 11-3162

© 2015 Dell Inc.

© 2015 Microsoft Corporation.

© 2015 Canonical Ltd.

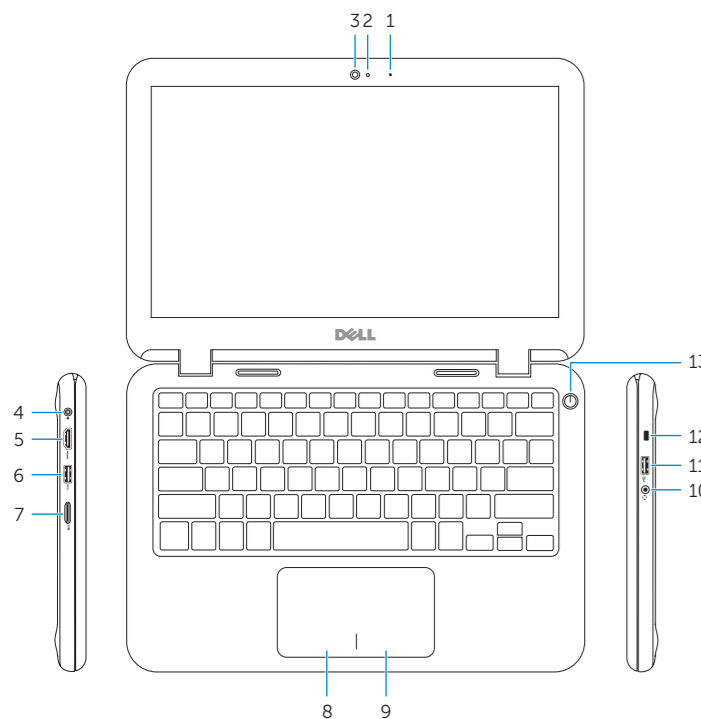


Printed in China.

2015-11

## Features

Značajke | Funkcje | Caracteristici | Funcție



1. Microphone
2. Camera-status light
3. Camera
4. Power-adapter port
5. HDMI port
6. USB 3.0 port
7. Media-card reader
8. Left-click area
9. Right-click area
10. Headset port
11. USB 2.0 port
12. Security-cable slot
13. Power button
14. Service Tag label

1. Mikrofon
2. Svjetlo statusa kamere
3. Kamera
4. Ulaz adaptera za napajanje
5. HDMI ulaz
6. Ulaz za USB 3.0
7. Čitač medijske kartice

8. Područje za lijevi klik mišem
9. Područje za desni klik mišem
10. Ulaz za slušalice
11. Ulaz za USB 2.0
12. Utor za sigurnosni kabel
13. Gumb za uključivanje/isključivanje
14. Naljepnica servisne oznake

1. Mikrofon
2. Led de stare a camerei
3. Cameră
4. Port pentru adaptorul de alimentare
5. Port HDMI
6. Port USB 3.0
7. Cititor de cartele de stocare

8. Zonă de clic stânga
9. Zonă de clic dreapta
10. Port pentru set cască-microfon
11. Port USB 2.0
12. Slot pentru cablu de securitate
13. Buton de alimentare
14. Etichetă de service

1. Mikrofon
2. Lampka stanja kamere
3. Kamera
4. Ztáče zasilacza
5. Port HDMI
6. Port USB 3.0
7. Czytnik kart pamięci
8. Obszar kliknięcia lewym przyciskiem myszy

9. Obszar kliknięcia prawym przyciskiem myszy
10. Gniazdo zestawu słuchawkowego
11. Port USB 2.0
12. Gniazdo linki antykradzieżowej
13. Przycisk zasilania
14. Etykieta ze znacznikiem serwisowym

1. Mikrofon
2. Lučka stanja kamere
3. Kamera
4. Vrata za napajalnik
5. Vrata HDMI
6. Vrata USB 3.0
7. Bralnik predstavnostnih kartic

8. Območje za levi klik
9. Območje za desni klik
10. Vrata za slušalke
11. Vrata USB 2.0
12. Reža za varnostni kabel
13. Gumb za vklop/izklop
14. Servisna oznaka

## Shortcut keys

Tipke prečaca | Skróty klawiaturowe

Taste pentru comenzi rapide | Bližnjične tipke

- |                |   |
|----------------|---|
| <b>F1</b><br>  | <b>Mute audio</b><br>Isključi zvuk   Wyciszenie dźwięku<br>Dezactivați sunetul   Utișaj zvok  |
| <b>F2</b><br>  | <b>Decrease volume</b><br>Smanjenje glasnoće   Zmniejszenie głośności<br>Micșorare volum   Zmanjšaj glasnost  |
| <b>F3</b><br>  | <b>Increase volume</b><br>Povećanje glasnoće   Zwiększenie głośności<br>Mărire volum   Povečaj glasnost   |
| <b>F4</b><br>  | <b>Play previous track/chapter</b><br>Reprodukcija prethodnog zapisa/poglavlja   Poprzedni utwór/rozdział<br>Redare melodie/capitol anterior   Predvajaj prejšnji posnetek/poglavje |
| <b>F5</b><br>  | <b>Play/Pause</b><br>Reprodukcija/Pauza   Odtwarzanie/wstrzymanie<br>Redare/Pauză   Predvajaj/premor  |
| <b>F6</b><br>  | <b>Play next track/chapter</b><br>Reprodukcija prethodne pjesme/poglavlja   Następny utwór/rozdział<br>Redare melodie/capitol următor   Predvajaj naslednji posnetek/poglavje       |
| <b>F8</b><br>  | <b>Switch to external display</b><br>Prebaci na vanjski zaslon   Przetączenie na wyświetlacz zewnętrzny<br>Comutare la afișaj extern   Preklopi na zunanji zaslon                   |
| <b>F9</b><br>  | <b>Search</b><br>Pretraži   Wyszukiwanie<br>Căutare   Iskanje   |
| <b>F11</b><br> | <b>Decrease brightness</b><br>Smanjivanje svjetline   Zmniejszenie jasności<br>Reducere luminozitate   Pomanjšaj svetlost   |
| <b>F12</b><br> | <b>Increase brightness</b><br>Povećavanje svjetline   Zwiększenie jasności<br>Creștere luminozitate   Povečaj svetlost  |

- |                               |   |
|-------------------------------|---|
| <b>Fn</b> + <b>S</b>          | <b>Toggle scroll lock</b><br>Prebacivanje funkcije zaključavanja listanja<br>Przetączenie klawisza Scroll lock<br>Comutare blocare defilare<br>Vklp/izklop funkcije »Scroll Lock« |
| <b>Fn</b> + <b>B</b>          | <b>Pause/Break</b><br>Pause/Break   Klawisz Pause/Break<br>Pauză/Înterupere   Premor  |
| <b>Fn</b> + <b>Insert</b>     | <b>Sleep</b><br>Spavanje   Uśpienie<br>Repaus   Spanje  |
| <b>Fn</b> + <b>Esc</b><br>    | <b>Toggle Fn-key lock</b><br>Prebacivanje zaključavanja tipke Fn<br>Przetączenie klawisza Fn<br>Comutare blocare tastă Fn<br>Vklp/izklop zaklepa tipke Fn                         |
| <b>Fn</b> + <b>PrtScr</b><br> | <b>Turn off/on wireless</b><br>Isključi/uključi bežično<br>Wtączenie/wytączenie sieci bezprzewodowej<br>Activare/dezactivare funcție wireless<br>Vklp/izklop brezžično omrežje    |

**NOTE:** For more information, see *Specifications* at [Dell.com/support](https://www.dell.com/support).

**NAPOMENA:** Za više informacija pogledajte *Specifikacije* na [Dell.com/support](https://www.dell.com/support).

**UWAGA:** Aby uzyskać więcej informacji, zobacz *Dane techniczne* na stronie [Dell.com/support](https://www.dell.com/support).

**NOTĂ:** Pentru informații suplimentare, consultați *Specificații* la adresa [Dell.com/support](https://www.dell.com/support).

**OPOMBA:** Za več informacij glejte *Tehnični podatki* na [Dell.com/support](https://www.dell.com/support).